

ProfiPress L II

WEINIG ProfiPress L II

Jeszcze wyższa wydajność i elastyczność
w produkcji płyty z drewna litego



WEINIG ProfiPress L II Kompaktowa prasa z techniką wysokiej częstotliwości do klejenia płyty dla zakładów średniej wielkości i przemysłu

Prasa ProfiPress L II DimterLine stanowi idealne rozwiązanie dla wszystkich producentów wysokogatunkowych płyt z drewna litego. Prasa łączy wysoką elastyczność i produktywność z doskonałą jakością klejenia. Wysokie dzienne wydajności mogą zostać osiągnięte również przy indywidualnej produkcji na zlecenie.

Na prasie ProfiPress L II także mniejsze i średnie zakłady mogą kleić płytę ekonomicznie i zgodnie z wymaganiami rynku. Ekstremalnie krótki czas prasowania, krótki czas przestawiania maszyny, jednoczesne napełnianie i opróżnianie łoża prasy oraz najszybsze utwardzanie kleju gwarantują wysoką wydajność produkcji. Precyzyjne i mocne łączenia oraz równe powierzchnie stanowią o najwyższej jakości- jakości firmy WEINIG. Nowa technika klejenia dodatkowo pozwala obniżyć koszty produkcji.

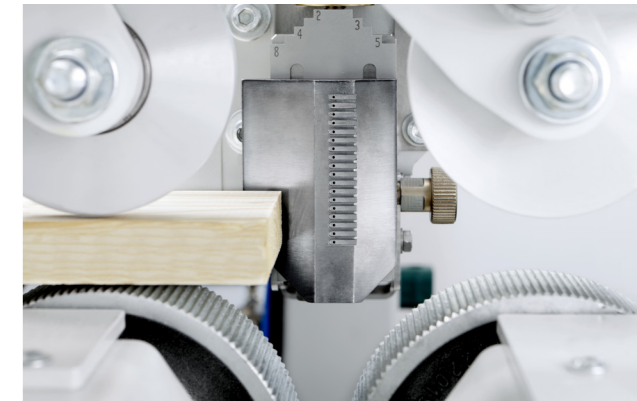
Istotne dane techniczne:

Łoże prasy	długość 2500 mm lub 3600 mm x szerokość 1300 mm
Szerokość lameli	30-150 mm stała lub zmienna
Grubość drewna	10 - 60 (90) mm
Długość płyty	400 - 6100 mm
Szerokość płyty	> 100 mm dowolny wybór, maks. 1300 mm
Rodzaj drewna	miękkie lub twarde
Rodzaj kleju	wszystkie przystosowane do WCZ (PVAc, MUF, EPI, ...)
Wysoka częstotliwość	20-50kW
Wydajność	100 - 800m ² / zmianę

Oszczędność kleju do 50%

Precyzyjny system podawania kleju umożliwia dokładne nakładanie stróżek kleju.

- najwyższa jakość klejenia
- niższe zużycie kleju nawet do 50%
- mniejsze zabrudzenia prasy
- krótszy czas prasowania



Precyzyjne pakietowanie

Jednostka pakietująca przemieszcza się automatycznie na właściwą pozycję i przekazuje lamelę z naniesionym klejem na taśmę. Lamelę są tutaj idealnie ułożone tak, aby nie było między nimi przesunięć. Również w przypadku pracy wielotorowej lamelę są precyzyjnie pozycjonowane.



Inteligentne wprowadzanie energii cieplnej

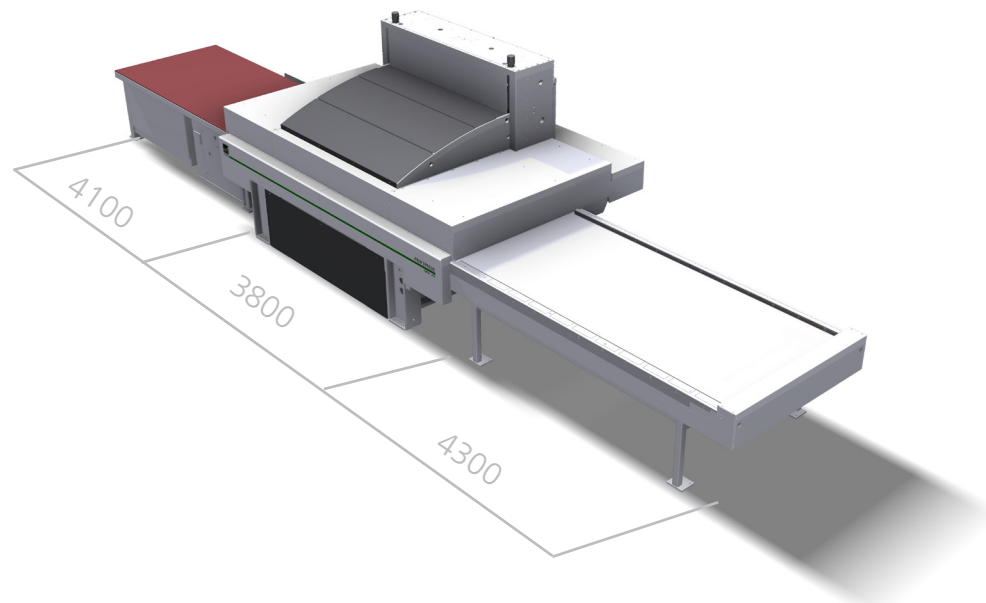
Wprowadzanie energii wysokiej częstotliwości skraca czas prasowania oraz zapewnia trwałe spoiny oraz płyty bez naprężeń wewnętrznych.

Dla optymalnego wprowadzania energii w opcji dostępna jest wersja w pełni automatycznego nastawiania i regulacji wysokiej częstotliwości.



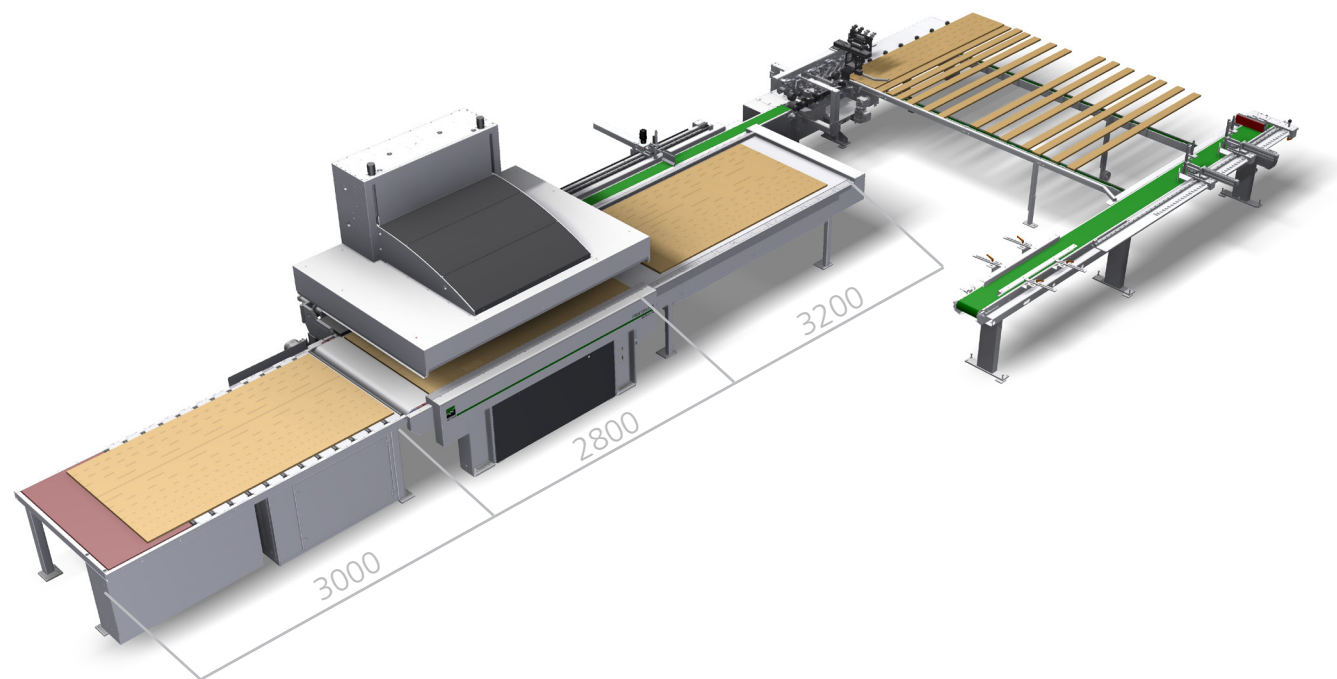
Dwa typy prasy

Prasa ProfiPress L II jest dostępna w dwóch wersjach: z łożem o długości 2.500 mm i 3.600 mm. Dla każdej z tych dwóch wersji możliwe jest powiększenie stołu doprowadzającego, aby w takcie podwójnym możliwa była obróbka drewna o większej długości. Szerokość prasowania wynosi 1.300 mm.



Połączenie procesów obróbkowych

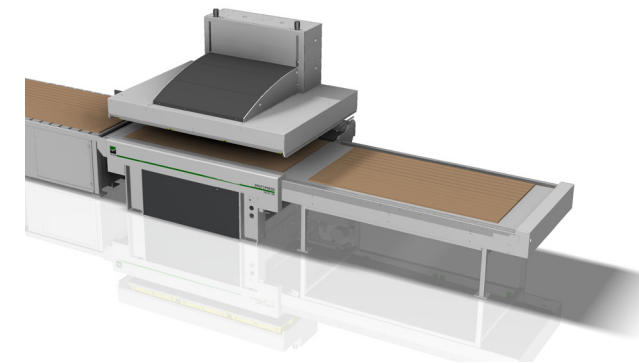
Prasa ProfiPress L II może zostać połączona ze strugarką. Zaletą takiego rozwiązania jest brak potrzeby odkładania elementów za strugarką i ich ponownego układania przed prasą, co nie tylko oszczędza czas ale również koszty obsługi. Takie połączenie automatyzuje cały proces, zapewnia najwyższą jakość produktu i dodatkowo oszczędza miejsce w zakładzie.



Zastrzegamy sobie prawo do zmian technicznych. Treści i zdjęcia mogą dotyczyć wyposażenia specjalnego, które nie należy do dostaw seryjnych. Pokrywy bezpieczeństwa zostały częściowo usunięte do zdjęć.

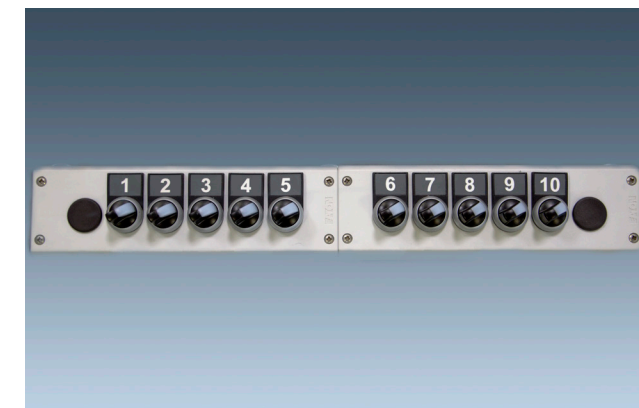
Od wersji ręcznej aż po automatyczną

Prasa ProfiPress L II jest dostępna w wersji manualnej; tutaj lamele z ręcznie nałożonym klejem układane są na taśmie doprowadzającej. W wersji automatycznej natomiast lamele są układane na transporterze przed stacją nakładania kleju a następnie automatycznie wciągane, posmarowane klejem i pakietowane na taśmie doprowadzającej do prasy. ProfiPress L II może być obsługiwana tylko przez jednego operatora.



Jeszcze większy komfort i lepsze wykorzystanie czasu pracy

Bez pracochłonnego przebrojenia przy zmianie długości drewna. Do zmiany długości wybierana jest tylko wymagana ilość siłowników prasujących na listwie z przyciskami. Opcjonalnie wybór może przebiegać w pełni automatycznie poprzez sterowanie.



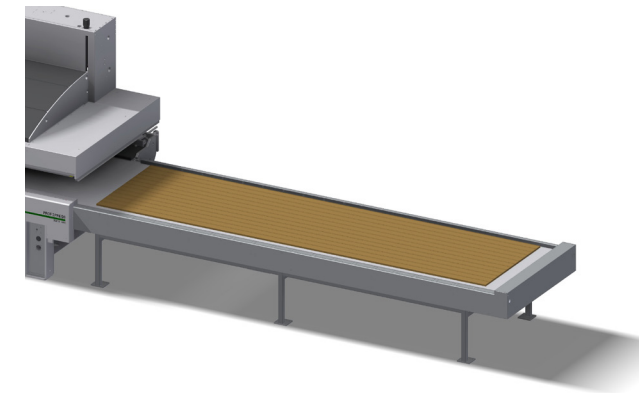
Przebrojenie bez narzędzi obsługi

ProfiPress L II umożliwia niezwykle przyjazną w obsłudze i szybką zmianę grubości drewna; wkładane są tylko płyty dociskowe. Czas pomocniczy pracy maszyny przy zmianie produktu zredukowany jest do minimum a jej techniczne wykorzystanie zwiększone do maksimum.



Prasowanie w wielu taktach

Budowa prasy ProfiPress L II umożliwia prasowanie płyt w wielu taktach, przez co długość drewna na wejściu może być dwa razy większa niż samo łożo prasy. Funkcja ta zapewnia maksymalną elastyczność oraz dużą oszczędność miejsca w zakładzie.



ProfiPress L II

1016/ST/250_0007-1/POL



Dział produktowy: Cięcie / Klejenie

WEINIG DIMTER GMBH & CO. KG
Rudolf-Diesel-Str. 14-16
89257 Illertissen
Niemcy

Telefon +49 7303 15-0
Telefaks +49 7303 15-199
info-cutting@weinig.com
www.weinig.com